



License No. 11/13453

บริษัท ต๋องมนต์ ทราเวล จำกัด
TONGMONTRAVEL CO., LTD.

71/256 หมู่ที่ 4 ตำบลบางเตี๋ย อำเภอเมืองปทุมธานี จ.ปทุมธานี 12000

☎ 063-214-3949 • 088-919-2997 • 083-474-6699

📍 บริษัทต๋องมนต์ ทราเวล จำกัด ✉ tongmontravel@gmail.com 🌐 www.tongmontravel.com

tongmontravel



2U
CENTER

No.11/13453

THE MOMENT IN ปักกิ่ง • เซี่ยงไฮ้

เที่ยว ช้อปปิ้ง ชิค ถ่ายรูปแลนด์มาร์กสุดฮิต



เดิมนาง

11 - 15 ก.ค.	69 18,900	05 - 09 ก.ย.	69 17,900
18 - 22 ก.ค.	69 18,900	12 - 16 ก.ย.	69 19,900
25 - 29 ก.ค.	69 19,900	19 - 23 ก.ย.	69 18,900
08 - 12 ส.ค.	69 19,900	10 - 14 ต.ค.	69 20,900
29 ส.ค. - 02 ก.ย.	69 17,900		

โต๊ทท์

หมู่บ้านโบราณจูเจียเจียว - ถนนนาบิง
ทะเลสาบซีหู - ถนนโบราณซ่งเหอฝางเจีย
ตลาดร้อยปีเฉิงหวงเหมียว - เมืองโบราณฟู่หยวน

สามารถเลือกซื้อ option ได้ • เลือกอิสระที่เชื่อมโยงใช้ (เต็มวัน) เที่ยวเองแบบจุกๆ • เลือกซื้อ Option ส่วนสนุกเชื่อมโยงใช้คิสมีย์แลนด์(เต็มวัน) รวมบัตรค่าเข้า+รถรับส่ง

• เลือกซื้อ Option City Tour (เต็มวัน) รวมอาหารกลางวัน+รถรับส่ง



ทะเลสาบซีหู



STARBUCKS RESERVE ROASTERY



ตลาดร้อยปีเฉิงหวงเหมียว

ราคาเริ่มต้น

17,900

2UHG-HFD001

5วัน 4คืน

AirAsia

โรงแรม 4 ดาว



THE MOMENT IN หัวใจ • เชียงใหม่

เที่ยว ฮ่องกง ชม ฮ่องกง ถ่ายรูปแลนด์มาร์กสุดฮิต

เดินทาง

11 - 15 ก.ค. 69	18,900	05 - 09 ก.ย. 69	17,900
18 - 22 ก.ค. 69	18,900	12 - 16 ก.ย. 69	19,900
25 - 29 ก.ค. 69	19,900	19 - 23 ก.ย. 69	18,900
08 - 12 ส.ค. 69	19,900	10 - 14 ต.ค. 69	20,900
29 ส.ค. - 02 ก.ย. 69	17,900		

โถก

หมู่บ้านโบราณจตุเจียว - ถนนนานกิง - ทะเลสาบซีหู
ถนนโบราณซ่งเหอฝางเจียว - ตลาดร้อยปีเฉิงหวังเมี่ยว - เมืองโบราณผู้หยวน

ราคาเริ่มต้น **17,900**

สามารถเลือกซื้อ Option ได้ • เลือกซื้อตั๋วเครื่องบิน (เต็มวัน) ที่โรงแรมบูเทล • เลือกซื้อ Option สวนสนุกฮ่องกงดิสนีย์แลนด์ (เต็มวัน) รวมบัตรค่าเข้า + รถรับส่ง • เลือกซื้อ Option City Tour (เต็มวัน) รวมอาหารกลางวัน + รถรับส่ง





2UHG-HD001 | 55น 4คัม | AirAsia | โรงแรม 4 ดาว

วัน	โปรแกรมเดินทาง	เช้า	เที่ยง	ค่ำ	โรงแรมที่พัก
1	กรุงเทพฯ (สนามบินดอนเมือง) – หังโจว (FD496 : 11.50 - 17.10) – เชียงใหม่		✈	🍷	Shanghai Best Boutique Hotel หรือเทียบเท่าระดับ 4 ดาว *มาตรฐานจีน*
2	หาดไว่ทาน – ร้านยาสมุนไพรมะลิ – ถ่ายรูปห่อไข่มุก (ด้านนอก) – Disneyland Store – ซุปป์ถนนนานกิง + ร้าน POP MART	🍷	🍷	X	Shanghai Best Boutique Hotel หรือเทียบเท่าระดับ 4 ดาว *มาตรฐานจีน*
3	Free Day เลือกซื้อทัวร์ที่ต้องการ ชื่อ Option1: อิสระเต็มวัน (ไม่มีรถและไกด์บริการ) ชื่อ Option2: สวนสนุกเซี่ยงไฮ้ดิสนีย์แลนด์ (เต็มวัน) รวมบัตรค่าเข้า+รถรับส่ง ชื่อ Option3: City Tour (เต็มวัน)	🍷	X	X	Shanghai Best Boutique Hotel หรือเทียบเท่าระดับ 4 ดาว *มาตรฐานจีน*
4	ร้านยางพารา – Starbucks Reserve Roastery – ตึกเรือ The Louis (Louis Vuitton Flagship Store) – ตลาดร้อยปีเฉิงหวังเมี่ยว – ชินเทียนตี้-หมู่บ้านโบราณผู้หยวน (ไม่รวมล่องเรือ)	🍷	🍷	X	TONG XIANG KAI YUAN HOTEL หรือเทียบเท่าระดับ 4 ดาว *มาตรฐานจีน*
5	ร้านหยก – ทะเลสาบซีหู (ไม่รวมล่องเรือ) – ซีหูเทียนตี้ – สนามบินหางโจว เซียวซาน – กรุงเทพฯ(สนามบินดอนเมือง) (FD497 : 18.10 - 21.20)	🍷	🍷	✈	

ราคาทัวร์ข้างต้นยังไม่รวมค่าทิปมัคคุเทศน์ท้องถิ่นและคนขับรถ 2,000 บาท/ท่าน/ทริป
เด็กทารกอายุต่ำกว่า 2 ขวบ ราคาท่านละ 8,000 บาท / พาสปอร์ตต่างชาติ เก็บเพิ่ม ราคาท่านละ 2,000 บาท
เนื่องจากรายการทัวร์มีการโปรโมทสินค้าท้องถิ่น หากท่านไม่ต้องการเข้าร้านซูปป์
ขออนุญาตเก็บค่าใช้จ่ายเพิ่มท่านละ 1,000 หยวน หรือ 5,000 บาทต่อท่าน
**** หากมีการจองตัวภายในประเทศ กรุณาเช็คไฟล์ทคอนเฟิร์มกับเจ้าหน้าที่ก่อนทุกครั้ง และหากมีการยกเลิกหรือเปลี่ยนแปลงเที่ยวบิน**
ทางบริษัทไม่สามารถรับผิดชอบความเสียหายที่เกิดขึ้นได้ **
****กรุณาเช็ควันเข้าดิสนีย์แลนด์กับเจ้าหน้าที่ก่อนทำการจองทุกครั้ง และกรณีท่านไม่ได้ซื้อตั๋วดิสนีย์แลนด์ผ่านทางบริษัทหากมีการยกเลิก**
ไฟล์ทบินหรือไม่สามารถออกเดินทางได้ทางบริษัทจะไม่รับผิดชอบค่าใช้จ่ายใดๆทั้งสิ้น **

กำหนดวันเดินทาง	ราคาทัวร์ ผู้ใหญ่พัก 2-3 ท่าน	ราคาทัวร์ (เด็กอายุ2-18ปี)	ราคาจอยแลนด์ (ไม่รวมตัว เครื่องบิน)	พักเดี่ยว เพิ่มท่านละ
11 – 15 ก.ค. 69	18,900.-	19,900.-	12,900.-	5,000.-
18 – 22 ก.ค. 69	18,900.-	19,900.-	12,900.-	5,000.-
25 – 29 ก.ค. 69 วันเฉลิมพระชนมพรรษา ร.10	19,900.-	20,900.-	13,900.-	5,000.-
08 – 12 ส.ค. 69 วันแม่แห่งชาติ	19,900.-	20,900.-	13,900.-	5,000.-
29 ส.ค. – 02 ก.ย. 69	17,900.-	18,900.-	11,900.-	5,000.-
05 – 09 ก.ย. 69	17,900.-	18,900.-	11,900.-	5,000.-
12 – 16 ก.ย. 69	19,900.-	20,900.-	13,900.-	5,000.-
19 – 23 ก.ย. 69	18,900.-	19,900.-	12,900.-	5,000.-
10 – 14 ต.ค. 69 วันคล้ายวันสวรรคต ร.9	20,900.-	21,900.-	14,900.-	5,000.-

ราคาทัวร์ข้างต้นยังไม่รวมค่าทิปมัคคุเทศน์ท้องถิ่นและคนขับรถ 2,000 บาท/ท่าน/ทริป
เด็กทารกอายุต่ำกว่า 2 ขวบ ราคาท่านละ 8,000 บาท / พาสปอร์ตต่างชาติ เก็บเพิ่ม ราคาท่านละ 2,000 บาท
เนื่องจากรายการทัวร์มีการโปรโมทสินค้าท้องถิ่น หากท่านไม่ต้องการเข้าร้านช้อปปิ้ง
ขออนุญาตเก็บค่าใช้จ่ายเพิ่มท่านละ 1,000 หยวน หรือ 5,000 บาทต่อท่าน
**** หากมีการจองตั๋วเครื่องบินในประเทศ กรุณาเช็คไฟล์ทคอนเฟิร์มกับเจ้าหน้าที่ก่อนทุกครั้ง และหากมีการยกเลิกหรือเปลี่ยนแปลงเที่ยวบิน**
ทางบริษัทไม่สามารถรับผิดชอบความเสียหายที่เกิดขึ้นได้ **
**** กรุณาเช็ควันเข้าตีสัญญาณกับเจ้าหน้าที่ก่อนทำการจองทุกครั้ง และกรณีท่านไม่ได้ซื้อตั๋วเครื่องบินผ่านทางบริษัทหากมีการยกเลิก**
ไฟล์ทบินหรือไม่สามารถออกเดินทางได้ทางบริษัทจะไม่รับผิดชอบค่าใช้จ่ายใดๆทั้งสิ้น **

วันแรก กรุงเทพฯ (สนามบินดอนเมือง) – หังโจว (FD496 : 11.50 - 17.10) – เชียงไฮ้

08.30 น. พร้อมกันที่ **สนามบินดอนเมือง** อาคารผู้โดยสารขาออกระหว่างประเทศ จุดนัดพบ อาคาร1 ชั้น3 ประตู 1 เช็คอินเคาน์เตอร์สายการบิน **Air Asia (FD)** โดยมีเจ้าหน้าที่บริษัทคอยให้การต้อนรับและอำนวยความสะดวกตรวจเช็คสัมภาระและเอกสารการเดินทางให้กับทุกท่าน

11.50 น. ออกเดินทางสู่ **สนามบินหางโจว ประเทศจีน** โดยสายการบิน **Air Asia (FD)** เที่ยวบินที่ **FD496**
*** น้ำหนักกระเป๋า 20 กิโลกรัม * ไม่มีบริการอาหารบนเครื่องบิน**

17.10 น. เดินทางถึง **สนามบินหางโจว เชียงไฮ้** นำท่านผ่านพิธีการตรวจคนเข้าเมือง(เวลาท้องถิ่นเร็วกว่าประเทศไทย 1 ชั่วโมง) ผ่านพิธีการตรวจคนเข้าเมืองและศุลกากร

ค่ำ รับประทานอาหารค่ำ ณ ภัตตาคาร **(มือที่ 1)**

หลังรับประทานอาหาร นำทุกท่านเดินทางสู่ **เมืองเซี่ยงไฮ้** (ใช้เวลาเดินทางประมาณ 3 ชั่วโมง) มหานครที่ใหญ่ที่สุดของประเทศจีนที่ได้รับการพัฒนาจนถูกขนานนามว่า “ปารีส ตะวันออก” เป็นศูนย์กลางการคมนาคมและเศรษฐกิจทางภาคตะวันออกเฉียงใต้

ที่พัก

Shanghai Best Boutique Hotel หรือเทียบเท่าระดับ 4 ดาว (มาตรฐานจีน)

วันที่สอง หาดไว่ทาน – **ร้านยาสมุนไพร** – ถ่ายรูปหอไข่มุก (ด้านนอก) – Disneyland Store – ซุปเปอร์มาร์เก็ต + ร้าน POP MART

เช้า

รับประทานอาหารเช้า ณ ห้องอาหารของโรงแรม (**มื้อที่ 2**)



นำท่านสู่บริเวณ **หาดไว่ทาน** ตั้งอยู่บนฝั่งตะวันตกของแม่น้ำหวงผู่ มีความยาวจากเหนือจรดใต้ถึง 4 กิโลเมตร ถือเป็นสัญลักษณ์ที่โดดเด่นของนครเซี่ยงไฮ้อีกทั้งถือเป็นศูนย์กลางทางการเงิน การธนาคารที่สำคัญแห่งหนึ่งของเซี่ยงไฮ้ตลอดแนวยาวของหาดไว่ทาน เป็นแหล่งรวมศิลปะสถาปัตยกรรมที่หลากหลาย เช่น สถาปัตยกรรมแบบโรมันโกธิคबारอครวมทั้งการผสมผสานระหว่างสถาปัตยกรรมตะวันออก-ตะวันตกเป็นที่ตั้งของหน่วยงานภาครัฐเช่น กรมศุลกากร โรงแรม และสำนักงานใหญ่ของธนาคารต่างชาติเป็นต้น จากนั้นนำท่านชม **ร้านยาสมุนไพรจีน** ซึ่งเมืองจีนเป็นเมืองที่ขึ้นชื่อเรื่องการรักษาด้วยยาสมุนไพร

จากนั้นนำท่านถ่ายรูปคู่กับ **หอไข่มุก** สัญลักษณ์ของมหานครเซี่ยงไฮ้



กลางวัน

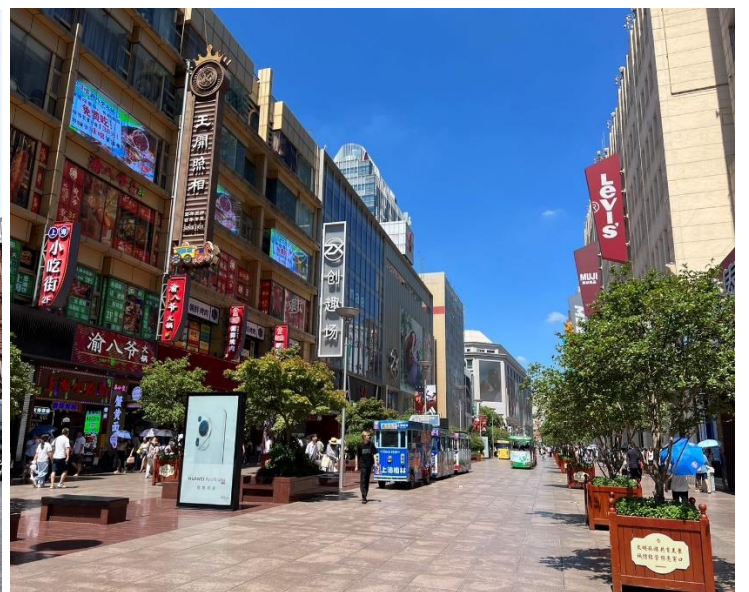
รับประทานอาหารกลางวัน ณ ภัตตาคาร (**มื้อที่ 3**)

นำท่านสู่ **Disneyland Store Shanghai** เป็นร้านขายสินค้าดิสนีย์ขนาดใหญ่ที่สุดในโลก ตั้งอยู่ใกล้กับหอไข่มุก มีสินค้าดิสนีย์ครบครัน ทั้งตุ๊กตา เสื้อผ้า ของใช้ และสินค้าลิ้มเต็ดที่หาไม่ได้ที่อื่น มีจุดเด่น

คือปราสาทดิสนีย์จำลองกลางร้าน และการตกแต่งธีมดิสนีย์ที่สวยงาม เป็นแหล่งช้อปปิ้งและถ่ายรูปยอดนิยมสำหรับแฟนคลับดิสนีย์เลยก็ว่าได้



จากนั้นท่านเดินทางสู่ **ถนนนานกิง** ย่านช้อปปิ้งที่คนเยอะที่สุดในเซี่ยงไฮ้ ถนนนี้มีความยาวประมาณ 5 กิโลเมตร มีห้างสรรพสินค้ามากมายอยู่บนถนนแห่งนี้เป็นย่านที่คึกคักและทันสมัยที่สุดในเซี่ยงไฮ้ ยังมี **ช้อป Pop Mart** สาขาใหญ่ที่สุดในเซี่ยงไฮ้ ขายโมเดลตุ๊กตาสุดฮิต ให้ท่านได้เลือกซื้อเลือกจุ่มได้มากมายให้ท่านต้องไปเสียดจุ่ม 8 อาร์ตทอยยอดนิยม เช่น Molly (มอลลี่) , Skull Panda (สคัลแพนด้า) , Hirono (ฮีโรโนะ) , Dimoo (ดิมู) , Crybaby (ครายเบบี้) , Labubu (ลาบูบู้) , Pucky (ปักกี้) , Sweet Bean (สวีต บีน)



อิสระอาหารค่ำ ให้ทุกท่านเลือกรับประทานอาหารตามอัธยาศัย

ที่พัก

Shanghai Best Boutique Hotel หรือเทียบเท่าระดับ 4 ดาว (มาตรฐานจีน)

วันที่สาม Free Day เลือกซื้อทัวร์ที่ต้องการ

ชื่อ Option1: อิสระเต็มวัน (ไม่มีรถและไกด์บริการ)

ชื่อ Option2: สวนสนุกเซี่ยงไฮ้ดิสนีย์แลนด์(เต็มวัน) รวมบัตรค่าเข้า+รถรับส่ง

ชื่อ Option3: City Tour (เต็มวัน) รวมอาหารกลางวันและรถรับส่ง

เช้า รับประทานอาหารเช้า ณ ห้องอาหารของโรงแรม (มื้อที่ 4)

ชื่อ Option1: อิสระท่องเที่ยวตามอัธยาศัย (ไม่มีรถและไกด์บริการ) ท่านสามารถสอบถามวิธีการเดินทางท่องเที่ยวเพิ่มเติมได้ที่ไกด์ท้องถิ่นและหัวหน้าทัวร์

ชื่อ Option2: สวนสนุกเซี่ยงไฮ้ดิสนีย์แลนด์(เต็มวัน) รวมบัตรค่าเข้า+รถรับส่ง

- ตรงวันจันทร์ - ศุกร์ ราคา 4,290 บาท/ท่าน

- ตรงวันเสาร์ - อาทิตย์ และเทศกาล ราคา 5,290 บาท/ท่าน

หมายเหตุ: 1. กำหนดการชำระเงินค่าบัตรดิสนีย์แลนด์ แจ้งจองก่อนเดินทางอย่างน้อย 10 วัน (ขั้นต่ำ 8 ท่านขึ้นไปมีบริการรถรับ-ส่ง) (หากต่ำกว่าจำนวนที่กำหนดลูกค้าต้องเดินทางด้วยตัวเอง สามารถสอบถามวิธีการเดินทางเพิ่มเติมได้ที่ไกด์)

2.กรณีช่วงเทศกาลตรงวันหยุดสำคัญของจีน เนื่องจากจะมีนักท่องเที่ยวค่อนข้างเยอะกว่าวันธรรมดา ทางบริษัทฯ ขอสงวนสิทธิ์ในการสลับวันเข้าดิสนีย์แลนด์ได้ เพื่อผลประโยชน์ของลูกค้าเป็นสำคัญ

* อิสระรับประทานอาหารกลางวันและอาหารค่ำตามอัธยาศัย เพื่อความสะดวกในการเล่นเครื่อง



ชื่อ Option3: City Tour (เต็มวัน) รวมอาหารกลางวันและรถรับส่ง **ไม่รวมอาหารค่ำ**

- หมู่บ้านโบราณจูเจียเจียว – ถนนคนเดินเทียนจื่อฝาง – ถนนหอยไต้กึ่ง – Freedom Gundum – ล่องเรือแม่น้ำหวงผู่
- ราคา 3,500 บาท/ท่าน
- หมู่บ้านโบราณจูเจียเจียว หมู่บ้านริมน้ำเก่าแก่ที่มีประวัติศาสตร์ยาวนานกว่า 1,700 ปี ตั้งอยู่ในเขตชิงผู่ ทางทิศตะวันตกของ เมืองเซี่ยงไฮ้ ประเทศจีน ได้รับฉายาว่าเป็น "เวนิสแห่งเซี่ยงไฮ้"
- เทียนจื่อฝาง ย่านศิลปะและวัฒนธรรมเก่าแก่ในเซี่ยงไฮ้ ประเทศจีน ที่มีเสน่ห์ด้วยตรอกซอกซอยแคบๆ ผสมผสานกับความโมเดิร์น มีร้านค้า คาเฟ่ บาร์ ร้านอาหาร และร้านขายของฝากเก๋ๆ เหมาะสำหรับคนที่ชอบถ่ายรูปสไตล์อาร์ตๆ วินเทจ และสัมผัสบรรยากาศเซี่ยงไฮ้แบบท้องถิ่น

- **ถนนห้วยไหล่** เป็นแหล่ง ช้อปปิ้ง เชียงไฮ้ เก้าแก่อายุกว่า 100 ปี บรรยากาศคึกคัก และโด่งดัง มีห้างสรรพสินค้าหลายแห่งจำหน่ายสินค้าแบรนด์ไฮเอนด์ไปจนถึงแบรนด์ราคากลางๆ นอกจากนี้ยังมีร้านค้าแบรนด์ดัง อย่างร้าน songmont อีกด้วย
- **Freedom Gundam** มีรูปปั้นกันดั้มขนาดเท่าตัวจริง (Life-Sized) ของหุ่น Freedom Gundam (ZGMF-X10A) ที่จัดแสดงถาวร ณ Mitsui Shopping Park LaLaport Shanghai Jinqiao ในเขตผู้ตง (Pudong New Area) เชียงไฮ้ ประเทศจีน ซึ่งกลายเป็นแลนด์มาร์กสำคัญ ดึงดูดแฟนกันดั้มและนักท่องเที่ยวที่มาชมความอลังการและถ่ายรูปเป็นที่ระลึก
- **ล่องเรือแม่น้ำหวงผู่** เป็นกิจกรรมท่องเที่ยวสุดคลาสสิกในเชียงไฮ้ ที่ล่องเรือชมความงามของเมืองจากแม่น้ำหวงผู่ โดยเฉพาะช่วงกลางคืนที่แสงไฟจากสองฝั่งแม่น้ำสว่างไสว จะสร้างประสบการณ์ที่น่าประทับใจและเป็นสัญลักษณ์ของเชียงไฮ้



หมายเหตุ: ก่อนชำระเงินสดสอบถามยอดจองก่อนแจ้งซื้อ Option และชำระเงินอย่างน้อยก่อนเดินทางอย่างน้อย 7 วัน (**ราคานี้ ขั้นต่ำ 8 ท่านขึ้นไป**) กรณีผู้เดินทางไม่ถึงจำนวนที่กำหนด บริษัทฯ ขอสงวนสิทธิ์ในการยกเลิกการเดินทาง หรือปรับเปลี่ยนราคาค่าบริการ โดยจะแจ้งให้ทราบล่วงหน้าอย่างน้อย 7 วันก่อนวันเดินทาง

ที่พัก

Shanghai Best Boutique Hotel หรือเทียบเท่าระดับ 4 ดาว (มาตรฐานจีน)

วันที่สี่

ร้านยางพารา – Starbucks Reserve Roastery – ตึกเรือ The Louis (Louis Vuitton Flagship Store) – ตลาดร้อยปีเฉิงหวังเมี่ยว – ชินเทียนตี้ - หมู่บ้านโบราณผู้หยวน (ไม่รวมล่องเรือ)

เช้า

รับประทานอาหารเช้า ณ ห้องอาหารของโรงแรม (มื้อที่ 5)

นำท่านชม **ร้านยางพารา** ผลิตภัณฑ์ที่ทำจากยางพาราที่มีชื่อเสียงและมีคุณภาพ

นำท่านเดินทางสู่ **ร้าน Starbucks Reserve Roastery** เคยเป็นร้านสตาร์บัคส์สาขาที่ใหญ่ที่สุดในโลก ใหญ่กว่าสาขาปกติถึง 300 เท่า และใส่ใจทุกรายละเอียดที่คอกาแฟไม่ควรพลาดเด็ดขาดภายในกว้างขวาง ยิ่งใหญ่อลังการมาก มีถึงคั่วกาแฟสูงเท่าตึกสองชั้นมีบาร์กาแฟยามาก ที่นี่มีเมนูเครื่องดื่มหลากหลายและมีเมนูเฉพาะที่มีแค่ที่สาขานี้สาขาเดียวเท่านั้นอีกด้วย



จากนั้นนำท่านถ่ายรูปเช็คอินแลนด์มาร์กแห่งใหม่ล่าสุดของเซี่ยงไฮ้ เปิดตัวเมื่อวันที่ 26 มิถุนายนที่ผ่านมา นั่นคือ **The Louis หรือ ตึกเรือ Louis Vuitton** ซึ่งถูกออกแบบเป็นเรือสำราญสุดหรู ตั้งอยู่หน้า HKRI Taikoo Hui ย่าน West Nanjing แหล่งช้อปปิ้งชื่อดังของเซี่ยงไฮ้ ภายในรวมครบทั้งร้านค้า นิทรรศการ เวิร์กช็อป และ **Le Café Louis Vuitton** ร้านอาหารแห่งแรกของแบรนด์ในเซี่ยงไฮ้ พร้อมมุมถ่ายรูปสุดล้ำทั่วอาคาร



กลางวัน รับประทานอาหารกลางวัน ณ ภัตตาคาร (มื้อที่ 6)

นำท่านเดินชม **ตลาดร้อยปีเฉิงหวังเมี่ยว** หรือตลาดร้อยปีเซี่ยงไฮ้ คือย่านเมืองเก่าและตลาดโบราณที่ใหญ่ที่สุดในใจกลางเมืองเซี่ยงไฮ้ ประเทศจีน ตั้งอยู่รายล้อมศาลเจ้าพ่อหลักเมือง (City God Temple) และสวนโบราณอวิ๋ทวน (Yu Garden) โดยที่นี่ได้รับการอนุรักษ์อาคารสถาปัตยกรรมจีนโบราณสีแดงทอง หลังคาโค้งงอนตั้งแต่สมัยราชวงศ์หมิงและชิงไว้อย่างงดงาม ปัจจุบันเป็นสวรรค์ของสายกินและสายช้อปปิ้งของฝากที่ห้ามพลาดเมื่อมาเซี่ยงไฮ้



นำท่านเช็คอินที่ย่านสุดอินเทรนด์ของเซี่ยงไฮ้ **ย่านซินเทียนตี้** เป็นย่านที่อยู่อาศัยยุคเก่าของชาวเซี่ยงไฮ้ บ้านเรือนประตูลิเก้สวยงาม สถาปัตยกรรมเป็นลูกผสมระหว่างตะวันตกและตะวันออก ร่มรื่นด้วยอุโมงค์ต้นเมเปิ้ลตลอดแนวสวยงามมาก โดยเฉพาะฤดูใบไม้เปลี่ยนสี ใบไม้จะเปลี่ยนสีสวยงาม และย่านซินเทียนตี้ยังมีร้านอาหารเก๋ๆมากมายหลายชาติ มีโต๊ะนั่งทานด้านนอกเหมือนฝรั่งเศส มีบูติกเก๋ๆแบรนด์ดังมากมาย



จากนั้นนำท่านสู่ **เมืองโบราณผู่หยวน** ตั้งอยู่ในมณฑลเจ้อเจียง ประเทศจีน เป็นเมืองโบราณสมัยราชวงศ์ซ่งอายุกว่าพันปีที่ได้รับการบูรณะใหม่ ที่นี่โดดเด่นด้วยสถาปัตยกรรมริมน้ำสไตล์เจียงหนาน ผสมผสานความร่วมมือได้อย่างลงตัว ชมบรรยากาศและแสงสียามค่ำคืน (ไม่รวมล่องเรือ)



อิสระอาหารค่ำ ให้ทุกท่านเลือกรับประทานอาหารตามอัธยาศัย

ที่พัก

TONG XIANG KAI YUAN HOTEL หรือเทียบเท่าระดับ 4 ดาว (มาตรฐานจีน)

วันที่ทำ

ร้านหยก – ทะเลสาบซีหู (ไม่รวมล่องเรือ) – ซีหูเทียนตี้ – สนามบินหางโจว เซียว
ซาน – กรุงเทพฯ(สนามบินดอนเมือง) (FD497 : 18.10 - 21.20)

เช้า

รับประทานอาหารเช้า ณ ห้องอาหารของโรงแรม (เมื่อที่ 7)

นำท่านแวะชม *เครื่องประดับหยก* ที่มีคุณภาพและมีชื่อเสียงของประเทศจีน ให้ท่านได้เลือกซื้อ กำไล
หยก แหวนหยก หรือฝีเซี่ยะสัตว์มงคลที่มีชื่อเสียง



จากนั้นนำท่าน **ชมวิหะเลสาบซีหู (ไม่รวมล่องเรือ)** เป็นทะเลสาบน้ำจืดขนาดใหญ่เส้นผ่าศูนย์กลางประมาณ 15 กิโลเมตร ได้รับการขึ้นทะเบียนเป็นมรดกโลกทางวัฒนธรรมจากองค์การยูเนสโกเมื่อปี ค.ศ. 2011 หากใครมีโอกาสไปเยี่ยมเยือนเมืองหังโจว ก็ไม่อยากจะพลาดชมทัศนียภาพความสวยงามของทะเลสาบซีหูและสิ่งก่อสร้างทางวัฒนธรรมที่สวยงามและเป็นที่รู้จักกันดีอย่าง “เจดีย์เหลยเฟิง” กับ ตำนานความรักของนางพญางูขาว ที่ถูกนำมาดัดแปลงสร้างเป็นภาพยนตร์และซีรีส์อันโด่งดัง

กลางวัน

รับประทานอาหารกลางวัน ณ ภัตตาคาร (มื้อที่ 8)

นำท่านสู่ **ซีหูเทียนตี้** เป็นชื่อย่านการค้าและแหล่งท่องเที่ยวที่ตั้งอยู่ริมทะเลสาบซีหูในเมืองหังโจว ประเทศจีน มีร้านอาหาร คาเฟ่ และร้านค้าต่างๆ มากมาย ย่านนี้เป็นที่นิยมในการเดินเล่น จิบกาแฟ ลักษณะเด่นของที่นี่คือเป็นย่านที่มีบรรยากาศดีริมทะเลสาบซีหู มีทั้งร้านอาหาร ผับแอนด์เรสเตอรัรอง ร้านกาแฟ และร้านไอศกรีม

สมควรแก่เวลา นำท่านเดินทางสู่ **สนามบินหังโจว เชียวซาน**

18.10 น. เดินทางกลับสู่ **สนามบินดอนเมือง** ประเทศไทย **โดยสายการบิน Air Asia (FD) เที่ยวบินที่ FD497**

21.20 น. เดินทางกลับถึง **สนามบินดอนเมือง** โดยสวัสดิภาพพร้อมความประทับใจในการเดินทาง

✔ อัตราค่าบริการรวม



ค่าตัวโดยสารเครื่องบินไป-กลับ ชั้นประหยัด พร้อมค่าภาษีสนามบินทุกแห่งตามรายการทัวร์ ข้างต้น (ข้อมูล ณ วันที่ 28 เมษายน 2569)



เจ้าหน้าที่บริษัท ๙ คอยอำนวยความสะดวก ทุกท่านตลอดการเดินทาง



ค่าประกันวินาศภัยเครื่องบินตามเงื่อนไข ของแต่ละสายการบิน



ค่าอาหาร ค่าเข้าชม และ ค่ายานพาหนะทุกชนิด ตามที่ระบุไว้ในรายการทัวร์ข้างต้น



ค่าน้ำหนักกระเป๋าเดินทางตามสายการบิน กำหนดไว้ที่ 20 กิโลกรัม / ท่าน / ใบ



คุ้มครองการเสียชีวิตจากอุบัติเหตุสูงสุด 2,000,000 บาท
คุ้มครองค่ารักษาพยาบาลจากอุบัติเหตุสูงสุด 500,000 บาท

(เงื่อนไขตามกรมธรรม์)เงื่อนไขประกันการเดินทาง ค่าประกัน อุบัติเหตุและค่ารักษาพยาบาล คุ้มครองเฉพาะกรณีที่ได้รับ อุบัติเหตุระหว่างการเดินทางไม่คุ้มครองถึงการสูญเสียทรัพย์สินส่วนตัวและไม่คุ้มครองโรคประจำตัวของผู้เดินทาง และคุ้มครองเฉพาะผู้เดินทางไปกลับพร้อมกรุ๊ปเท่านั้น



ค่าที่พักห้องละ 2-3 ท่าน ตามโรงแรมที่ ระบุไว้ในรายการหรือ ระดับเทียบเท่า

- กรณีห้อง TWIN BED (เตียงเดี่ยว 2 เตียง) ซึ่งโรงแรม ไม่มีหรือเต็ม ทางบริษัทขอปรับเป็นห้อง DOUBLE BED แทนโดยมี ต้องแจ้งให้ทราบล่วงหน้า
- หากต้องการห้องพักแบบ DOUBLE BED ซึ่งโรงแรมไม่มี หรือเต็ม ทางบริษัทขอปรับเป็นห้อง TWIN BED แทนโดยมี ต้อง แจ้งให้ทราบล่วงหน้า เช่นกัน
- กรณีพักแบบ TRIPLE ROOM 3 ท่าน ท่านที่ 3 อาจเป็น เสริมเตียง หรือ SOFA BED หรือ เสริมฟูกที่นอน ทั้งนี้ ขึ้น อยู่กับรูปแบบการจัดห้องพักของโรงแรมนั้นๆ

✘ อัตราค่าบริการไม่รวม



ค่าทำหนังสือเดินทางไทย และเอกสาร ต่างต่าง



ค่าภาษีน้ำมัน ที่สายการบินเรียกเก็บเพิ่ม ภายหลังจากทางบริษัทฯ ได้ออกตั๋วเครื่องบินไปแล้ว ซึ่งลูกค้าต้องชำระส่วนต่างเพิ่ม อัตราค่าทัวร์ที่นำเสนอนี้ ได้รวมภาษีน้ำมันและภาษี สนามบินตามอัตราปัจจุบัน ณ วันที่ออกโปรแกรมแล้ว อย่างไรก็ตาม หากก่อนวันเดินทาง ทางสายการบินมีการประกาศปรับขึ้นค่าภาษีน้ำมัน ภาษีสนามบิน หรือมี ค่าใช้จ่ายเพิ่มส่วนอื่นๆ (แม้ว่าทางบริษัทฯ จะได้ทำการ ออกตั๋วเครื่องบินไปแล้วก็ตาม) ทางบริษัทฯ ขอความ กรุณาเรียกเก็บค่าใช้จ่ายในส่วนต่างนี้เพิ่มตามความ เป็นจริง



ภาษีมูลค่าเพิ่ม 7% และหัก ณ ที่จ่าย 3%



ค่าทิปมัคคุเทศก์ท้องถิ่นและคนขับรถ รวม 2,000 บาท/ท่าน/ทริป (เด็กชำระทิป เท่ากับผู้ใหญ่) ชำระที่สนามบิน



ค่าน้ำหนักกระเป๋าเดินทางในกรณีที่เกิดเกินกว่าสาย การบินกำหนด



ค่าใช้จ่ายส่วนตัวนอกเหนือจากรายการ เช่น ค่า เครื่องดื่ม, ค่าอาหารที่สั่งเพิ่ม, ค่าโทรศัพท์ ฯลฯ สำหรับท่านที่รับประทานอาหารพิเศษ อาหารเจ หรือไม่ทาน เนื้อสัตว์ ไม่ทานหมู ไม่ทานไก่ และมีความจำเป็นให้ทาง บริษัท จัดเตรียมอาหารไว้ให้ท่านเป็นพิเศษนอกเหนือจากที่ กรุ๊ปจัดไว้ในรายการ ขอสงวนสิทธิ์ในการเรียกเก็บค่าใช้จ่ายเพิ่มเติมตาม จริงหน้างาน



ค่าธรรมเนียมเอกสารเข้าเมืองสำหรับผู้ถือ พาสปอร์ตต่างประเทศ

(ทางรัฐบาลจีนประกาศยกเลิกวีซ่าให้กับคนไทย ผู้ที่ประสงค์ จะพำนักระยะสั้นในประเทศจีน ในรอบ 6 เดือน ไม่เกิน 90 วัน **ถ้ากรณีทางรัฐบาลจีนประกาศให้กลับมาใช้วีซ่า ผู้เดินทางจะ ต้องเสียค่าใช้จ่ายเพิ่มในการขอวีซ่าตามที่สถานทูตกำหนด)





เงื่อนไขการให้บริการ

1. การเดินทางในแต่ละครั้งจะต้องมีผู้โดยสารจำนวน 9 ท่านขึ้นไป ถ้าผู้โดยสารไม่ครบจำนวนดังกล่าว ทางบริษัทฯ ขอสงวนสิทธิ์ในการเปลี่ยนแปลงราคาหรือยกเลิกการเดินทาง
2. ในกรณีที่ลูกค้าต้องออกตัวโดยสารภายในประเทศ กรุณาติดต่อเจ้าหน้าที่ของบริษัทฯ เพื่อเช็คว่ากรุ๊ปมีการคอนเฟิร์มเดินทางก่อนทุกครั้ง เนื่องจากสายการบินอาจมีการปรับเปลี่ยนไฟล์ทบิน หรือเวลาบิน โดยไม่ได้แจ้งให้ทราบล่วงหน้า ทางบริษัทฯ จะไม่รับผิดชอบใด ๆ ในกรณี ถ้าท่านออกตัวภายในโดยไม่แจ้งให้ทราบและหากไฟล์ทบินมีการปรับเปลี่ยนเวลาบินเพราะถือว่าท่านยอมรับในเงื่อนไขดังกล่าว
3. การชำระค่าบริการ
 - 3.1 กรุณาชำระมัดจำ ท่านละ 10,000 บาท
 - 3.2 กรุณาชำระค่าทัวร์เต็มจำนวน ในกรณีที่ค่าทัวร์ราคาต่ำกว่า 10,000 บาท
 - 3.3 กรุณาชำระค่าทัวร์ส่วนที่เหลือ 30 วันก่อนออกเดินทาง **45 วันก่อนเดินทางสำหรับช่วงสงกรานต์และปีใหม่**
 - 3.4 กรณีวันเดินทางน้อยกว่า 21 วัน หรือราคาทัวร์โปรโมชัน ต้องชำระค่าทัวร์เต็มจำนวนเท่านั้น
4. กรณีผู้เดินทางที่ต้องการความช่วยเหลือเป็นพิเศษ เช่น การขอใช้วีลแชร์ที่สนามบิน กรุณาแจ้งบริษัทฯ อย่างน้อย 7 วันก่อนการเดินทาง หรือเริ่มตั้งแต่ท่านจองทัวร์ มิฉะนั้นทางบริษัทฯ ไม่สามารถจัดการได้ล่วงหน้า ทางบริษัทฯ ขอสงวนสิทธิ์ในการเรียกเก็บค่าใช้จ่ายตามจริงที่เกิดขึ้นกับผู้เดินทาง (ถ้ามี)
5. กรณีใช้หนังสือเดินทางราชการ (เล่มน้ำเงิน) เดินทางเพื่อการท่องเที่ยวกับคณะทัวร์ หากท่านถูกปฏิเสธในการเข้า-ออกประเทศใด ๆ ก็ตาม ทางบริษัทฯ ขอสงวนสิทธิ์ไม่คืนค่าทัวร์และรับผิดชอบใด ๆ ทั้งสิ้น
6. *ทางบริษัทฯ ทำหน้าที่เป็นเพียงตัวแทนในการประสานงานการเดินทางเท่านั้น และ ขอสงวนสิทธิ์ปฏิเสธความรับผิดชอบและไม่สามารถคืนเงินค่าบริการหรือชดเชยค่าเสียหายใดๆ ได้ในทุกกรณี สำหรับความสูญเสีย, ความเสียหาย, หรือค่าใช้จ่ายที่เพิ่มขึ้นของนักท่องเที่ยว ซึ่งเกิดจากเหตุสุดวิสัยและปัจจัยที่นอกเหนือการควบคุมของบริษัทฯ อาทิเช่น: ภัยธรรมชาติ, สภาพอากาศแปรปรวน, ภัยสงคราม, การจลาจล, การนัดหยุดงาน, โรคระบาด, การยกเลิก/ล่าช้า/เปลี่ยนแปลงตารางการบิน, ความขัดข้องของการคมนาคม, อุบัติเหตุ, ความเจ็บป่วย, การสูญหายหรือเสียหายของสัมภาระ, ตลอดจนการถูกปฏิเสธการเข้า-ออกเมืองหรือข้อห้ามทางกฎหมายจากเจ้าหน้าที่รัฐ ทั้งนี้ บริษัทฯ จะให้ความช่วยเหลือทางด้านการประสานงานอย่างสุดความสามารถ*



เงื่อนไขอื่นๆ

โปรดตรวจสอบ PASSPORT : กรุณานำพาสปอร์ตติดตัวมาในวันเดินทาง พาสปอร์ตต้องมีอายุไม่ต่ำกว่า 6 เดือน หรือ 180 วัน ขึ้นไปก่อนการเดินทาง และต้องมีหน้ากระดาษอย่างน้อย 6 หน้า

หมายเหตุ : สำหรับผู้เดินทางที่อายุไม่ถึง 18 ปี และไม่ได้เดินทางกับบิดา มารดา ต้องมีจดหมายยินยอมให้บุตรเดินทางไปต่างประเทศจากบิดาหรือมารดาแนบมาด้วย





เงื่อนไขการยกเลิก

**กรณีการขอยกเลิกการเดินทาง หรือเลื่อนการเดินทาง นักท่องเที่ยวหรือตัวแทนจำหน่าย(ผู้มีชื่อในเอกสารการจอง) จะต้องแพกซ์ อีเมลล์ หรือ มาเซ็นเอกสารการยกเลิกที่บริษัท ใดย่างใดอย่างหนึ่ง เพื่อเป็นการแจ้งยกเลิกกับทางบริษัทอย่างเป็นทางการเป็นลายลักษณ์อักษร (ทางบริษัทไม่ขอรับยกเลิกการจอง ผ่านทางโทรศัพท์ไม่ว่ากรณีใดๆ)

**กรณีนักท่องเที่ยวหรือตัวแทนจำหน่าย ต้องการขอรับเงินค่าบริการคืน นักท่องเที่ยวหรือตัวแทนจำหน่าย (ผู้มีชื่อในเอกสารการจอง) จะต้องแพกซ์ อีเมลล์ หรือ มาเซ็นเอกสารการขอรับเงินคืนที่บริษัท ใดย่างใดอย่างหนึ่ง เพื่อทำเรื่องขอรับเงินค่าบริการคืน โดยแนบหนังสือมอบอำนาจพร้อมหลักฐานประกอบการมอบอำนาจ หลักฐานการชำระค่าบริการต่างๆ และหน้าสมุดบัญชีธนาคารที่ต้องการให้นำเงินเข้าให้ครบถ้วน โดยมีเงื่อนไขการคืนเงินค่าบริการ ตาม "ประกาศคณะกรรมการธุรกิจนำเที่ยวและมัคคุเทศก์ เรื่อง หลักเกณฑ์เกี่ยวกับการกำหนดอัตราค่าเงินค่าบริการคืนให้แก่นักท่องเที่ยว พ.ศ. 2563" ดังนี้

ยกเลิก ไม่น้อยกว่า 45 วันก่อนการเดินทาง (ไม่นับวันเดินทาง)

คืนเงินค่าทัวร์เต็มจำนวน ยกเว้น ค่าใช้จ่ายที่เกิดขึ้นจริงเพื่อการเตรียมการนำเที่ยว ทั้งหมด เช่น ค่ามัดจำตัวเครื่อง ค่าบริการแลนด์ ต่างประเทศ เป็นต้น

การยกเลิกเดินทางกับกรุ๊ปที่ออกเดินทางช่วงเทศกาลวันหยุด เช่น ปีใหม่, สงกรานต์ เป็นต้น

บางสายการบินมีการกักรันตีมัดจำที่นึ่งกับสายการบิน และค่ามัดจำที่พิก รวมถึงเที่ยวบินพิเศษ เช่น CHARTER FLIGHT **จะไม่มีกรคืนเงินมัดจำ หรือ ค่าทัวร์ทั้งหมดที่ชำระแล้ว** ไม่ว่ายกเลิกด้วยกรณีใดๆ

ยกเลิก ไม่น้อยกว่า 15-44 วันก่อนเดินทาง (ไม่นับวันเดินทาง)

คืนเงิน 50% ของค่าทัวร์ทั้งหมด ยกเว้น ค่าใช้จ่ายที่เกิดขึ้นจริงเพื่อการเตรียมการนำเที่ยวทั้งหมด เช่น ค่ามัดจำตัวเครื่อง ค่าบริการแลนด์ ต่างประเทศ เป็นต้น

หากท่านงดการใช้บริการรายการใดรายการหนึ่งหรือไม่เดินทางพร้อมคณะ

ทางบริษัทฯ จะถือว่าท่านสละสิทธิ์ **ไม่อาจเรียกร้องค่าบริการและเงินมัดจำคืน ไม่ว่ากรณีใดๆ ทั้งสิ้น**

ยกเลิก น้อยกว่า 15 วันก่อนการเดินทาง

ทางบริษัทฯ ขอสงวนสิทธิ์ ไม่คืนเงินค่าทัวร์ทั้งหมด การจ่ายเงินคืนแก่นักท่องเที่ยวตามข้อกำหนดด้านบน ซึ่งมีการหักเงินในบางส่วนนั้น เนื่องจากทางบริษัทมีค่าใช้จ่ายที่ได้จ่ายจริงเพื่อการเตรียมการนำเที่ยวไปแล้ว เช่น การมัดจำที่นั่งบัตรโดยสารเครื่องบิน การจองที่พัก และ ค่าใช้จ่ายที่จำเป็นอื่นๆ เป็นต้น

กรณีนักท่องเที่ยวคนเข้าเมืองในกรุงเทพฯ และต่างประเทศปฏิเสธการเดินทางออกหรือเข้าประเทศที่ระบุ

บริษัทฯ ขอสงวนสิทธิ์ที่จะไม่คืนค่าทัวร์ ไม่ว่ากรณีใดๆ *สำคัญ !! บริษัททำธุรกิจเพื่อการท่องเที่ยวเท่านั้น ไม่สนับสนุนการเดินทางเข้าญี่ปุ่นโดยผิดกฎหมาย ลูกค้าต้องผ่านการตรวจคนเข้าเมืองด้วยตัวของตนเอง โดยมัคคุเทศก์ไม่สามารถช่วยเหลือใดๆ ได้ทั้งสิ้น *





สำคัญ โปรดอ่านเงื่อนไขที่ท่านควรรทราบ



ข้อมูลสำคัญเกี่ยวกับสายการบิน

การจัดที่นั่งบนเครื่องบินจะถูกกำหนดโดยสายการบิน ซึ่งจะดำเนินการผ่านระบบอัตโนมัติ ผู้โดยสารไม่สามารถเลือกที่นั่งได้ และที่นั่งอาจไม่ได้อยู่ติดกัน ซึ่งบริษัทไม่สามารถเข้าไปจัดการได้แต่อย่างใด



ข้อมูลสำคัญเกี่ยวกับโรงแรมที่พัก

ห้องพักในโรงแรมอาจมีความแตกต่างกัน ดังนั้น ห้องพักประเภทห้องเดี่ยว (Single) ห้องพักคู่ (Twin/Double) และห้องพักสำหรับ 3 ท่าน (Triple) อาจไม่ได้ตั้งอยู่ในอาคารหรือชั้นเดียวกัน



เงื่อนไขและข้อควรทราบอื่นๆ ที่ไปที่ท่านควรรทราบ

รายการทัวร์อาจมีการปรับเปลี่ยนหรือยกเลิกตามสภาพอากาศและความเหมาะสม โดยคำนึงถึงความปลอดภัยของผู้เดินทางเป็นหลัก โดยไม่จำเป็นต้องแจ้งให้ทราบล่วงหน้า

อัตราค่าทัวร์ที่นำเสนอนี้ ได้รวมภาษีน้ำมันและภาษีสนามบินตามอัตราปัจจุบัน ณ วันที่ออกโปรแกรมแล้ว อย่างไรก็ตาม หากก่อนวันเดินทาง ทางสายการบิน มีการประกาศปรับขึ้นค่าภาษีน้ำมัน ภาษีสนามบิน หรือมีค่าใช้จ่ายเพิ่มส่วนอื่นๆ (แม้ว่าทางบริษัทฯ จะได้ทำการออกตั๋วเครื่องบินไปแล้วก็ตาม) ทางบริษัทฯ ขอความกรุณาเรียกเก็บค่าใช้จ่ายในส่วนต่างนี้เพิ่มตามความเป็นจริง

ไม่รับผิดชอบค่าใช้จ่าย ตัวเครื่องบินภายในประเทศทุกกรณี

กรณีที่ท่านเดินทางจากต่างจังหวัด ค่าใช้จ่ายในการเดินทางเช่น ตัวเครื่องบิน รถไฟ รถทัวร์ ที่พัก ไม่ได้ อยู่ในรายการทัวร์ รวมถึงกรณีที่เกี่ยวข้อง (ภายในประเทศ) มีการเปลี่ยนแปลงอันเนื่องมาจาก สายการบินเปลี่ยนแปลงเวลาบิน เกี่ยวข้อง ยกเลิกเที่ยวบิน หรือสาเหตุสุดวิสัยอื่นๆ ทางบริษัทฯ จะไม่รับผิดชอบค่าใช้จ่ายในส่วนนี้



หากทำการชำระเงินแล้ว

ทางบริษัทขอสงวนสิทธิ์ในการถือว่าท่านได้ยอมรับเงื่อนไขดังกล่าวแล้ว และจะไม่มีข้อร้องเรียนใดๆ เนื่องจากท่านได้ยอมรับเงื่อนไขในการให้บริการแล้ว

สำคัญ!!
กรุณาอ่านเงื่อนไข
แนบท้ายโดยละเอียด
เพื่อประโยชน์สูงสุดของท่าน



ตัวอย่างประเภทห้องพัก



 SINGLE (SGL)



 TWIN (TWN)



 DOUBLE (DBL)



 TRIPLE (TRP)

****รูปภาพห้องพักเป็นเพียงภาพสื่อถึงประเภทของเตียงเท่านั้น ไม่ใช่ภาพห้องพักจริงสำหรับการเข้าพัก****

